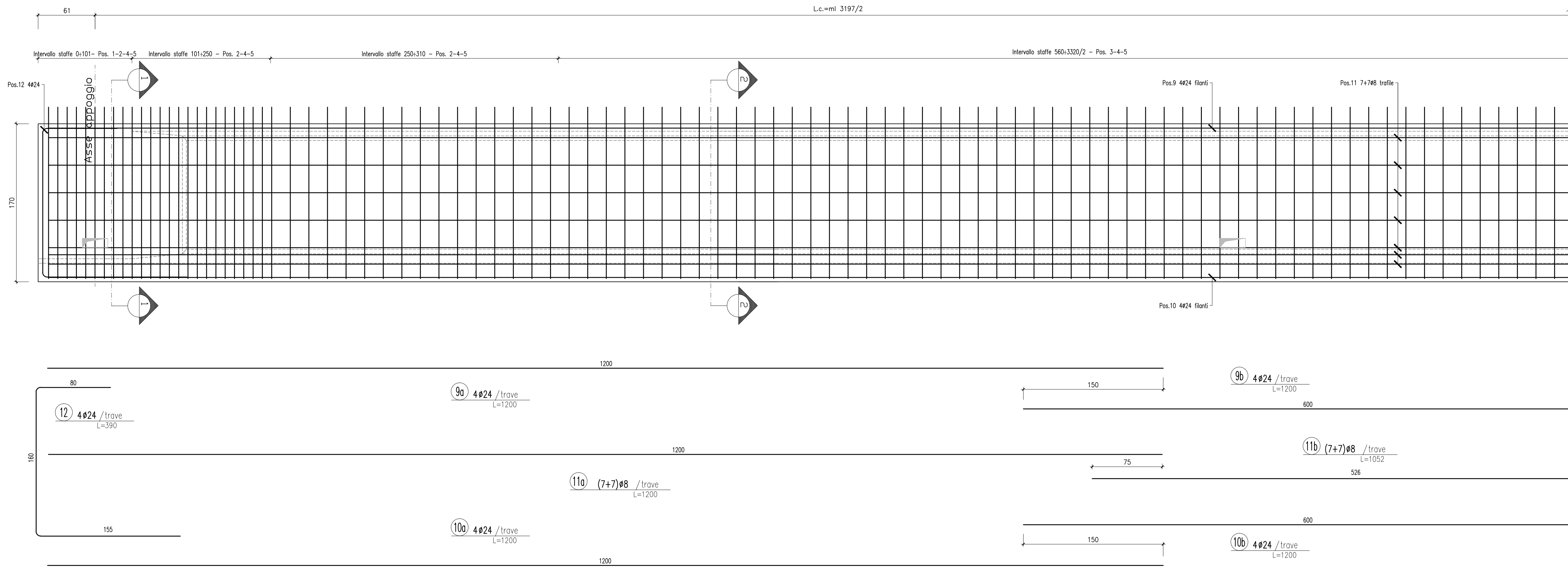


ARMATURA ORDINARIA TRAVE - SEZ. LONGITUDINALE
SCALA 1:25

L.c.=ml 3197/2



CALCESTRUZZO (UNI EN 206-1:2006 - UNI 11104:2004);

MAGRONI:
- CLASSE DI RESISTENZA C12/15

MURI DI SOSTEGNO:

- CLASSE DI RESISTENZA C25/30
- CLASSE DI ESPOSIZIONE XC2, XF2
- CLASSE DI CONSISTENZA S3
- COPRIFERRO 40mm

STRUTTURE IN ELEVAZ.E FONDAZ. (SPALLA):

- CLASSE DI RESISTENZA C28/35
- CLASSE DI ESPOSIZIONE XC2, XF3
- CLASSE DI CONSISTENZA S4
- COPRIFERRO 35mm

PALI DI FONDAZIONE

- CLASSE DI RESISTENZA C25/30
- CLASSE DI ESPOSIZIONE XC2
- CLASSE DI CONSISTENZA S3
- COPRIFERRO 40mm

TRAVI IN C.A.P.:

- CLASSE DI RESISTENZA C45/55
- CLASSE DI ESPOSIZIONE XC4, XD3, XF4
- CLASSE DI CONSISTENZA S5
- COPRIFERRO 40mm barre da c.a.
- COPRIFERRO 50mm cavi da c.a.p.

BAGGIOLI:

- CLASSE DI RESISTENZA C35/45
- CLASSE DI ESPOSIZIONE XC4, XF4
- CLASSE DI CONSISTENZA S4
- COPRIFERRO 45mm

SOLETTA E TRAVERSI:

- CLASSE DI RESISTENZA C35/45
- CLASSE DI ESPOSIZIONE XC4, XD3, XF4
- CLASSE DI CONSISTENZA S4
- COPRIFERRO 40mm

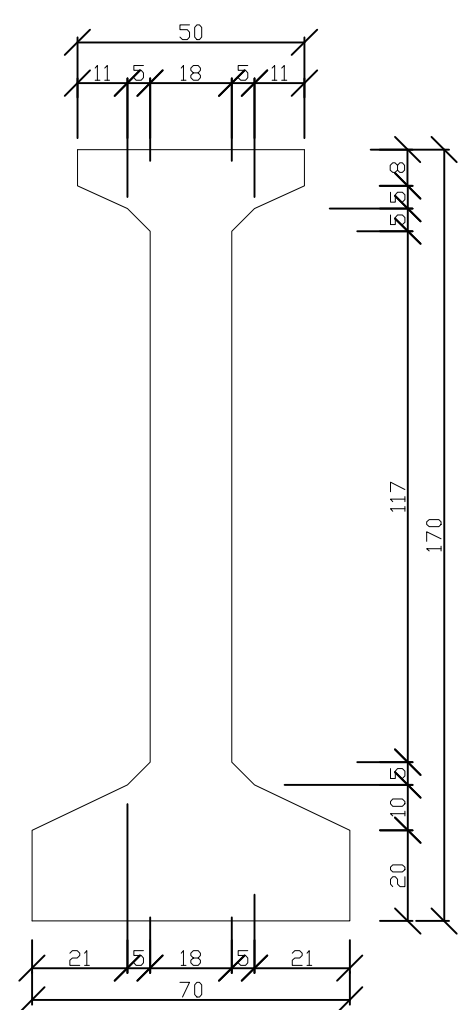
ACCIAIO PER C.A.P.:

- TREFOLI Ø0.6"
- $f_{pk} > 1860$ MPa
- $f_p(0.1)k \geq 1670$ MPa
- FORZA DI TESATURA 19800 Kg/trefolo

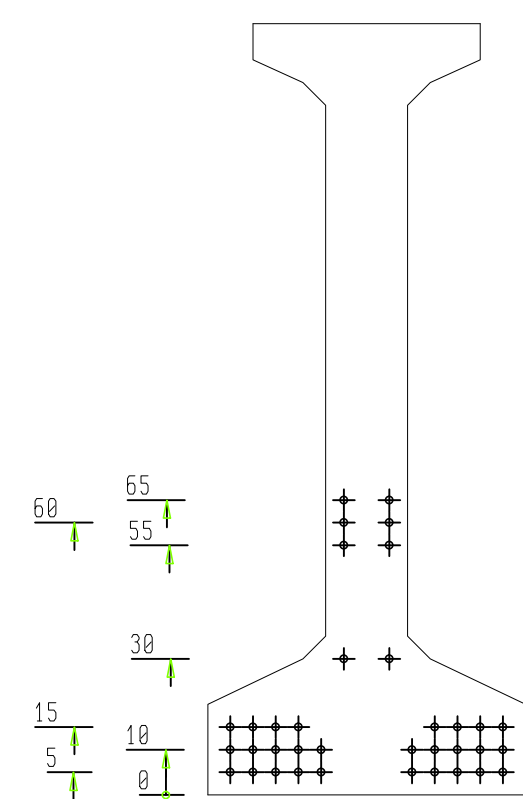
ACCIAIO PER C.A.:

- B450C Controllato in stabilimento saldabile per $\phi \leq 26$ mm

ARMATURA DI PRECOMPRESSIONE



sezione corrente

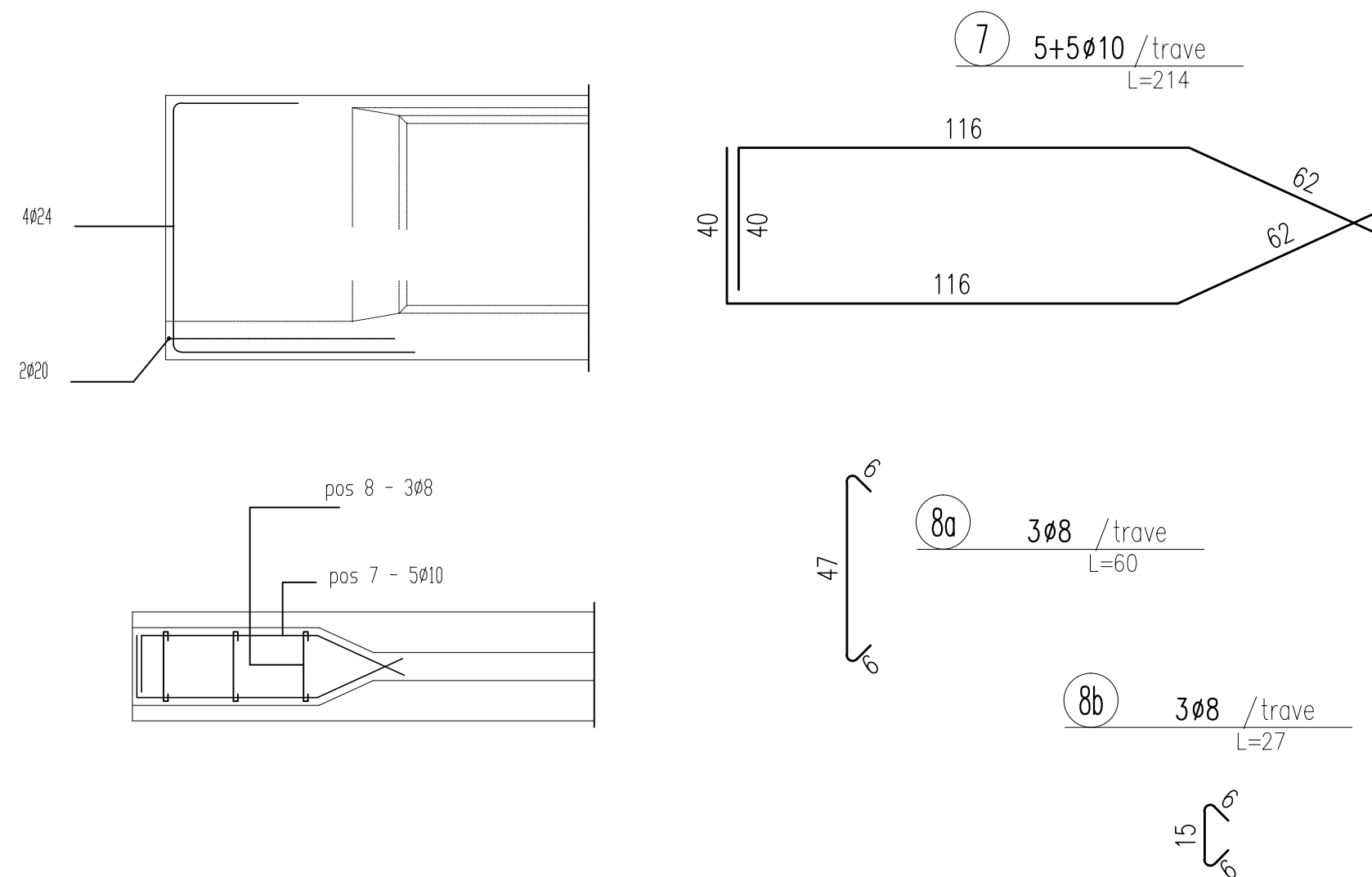


ARMATURA MASSIMA DI PRECOMPRESSIONE:
N° 36 TREFOLI STABILIZZATI DA 0.6"

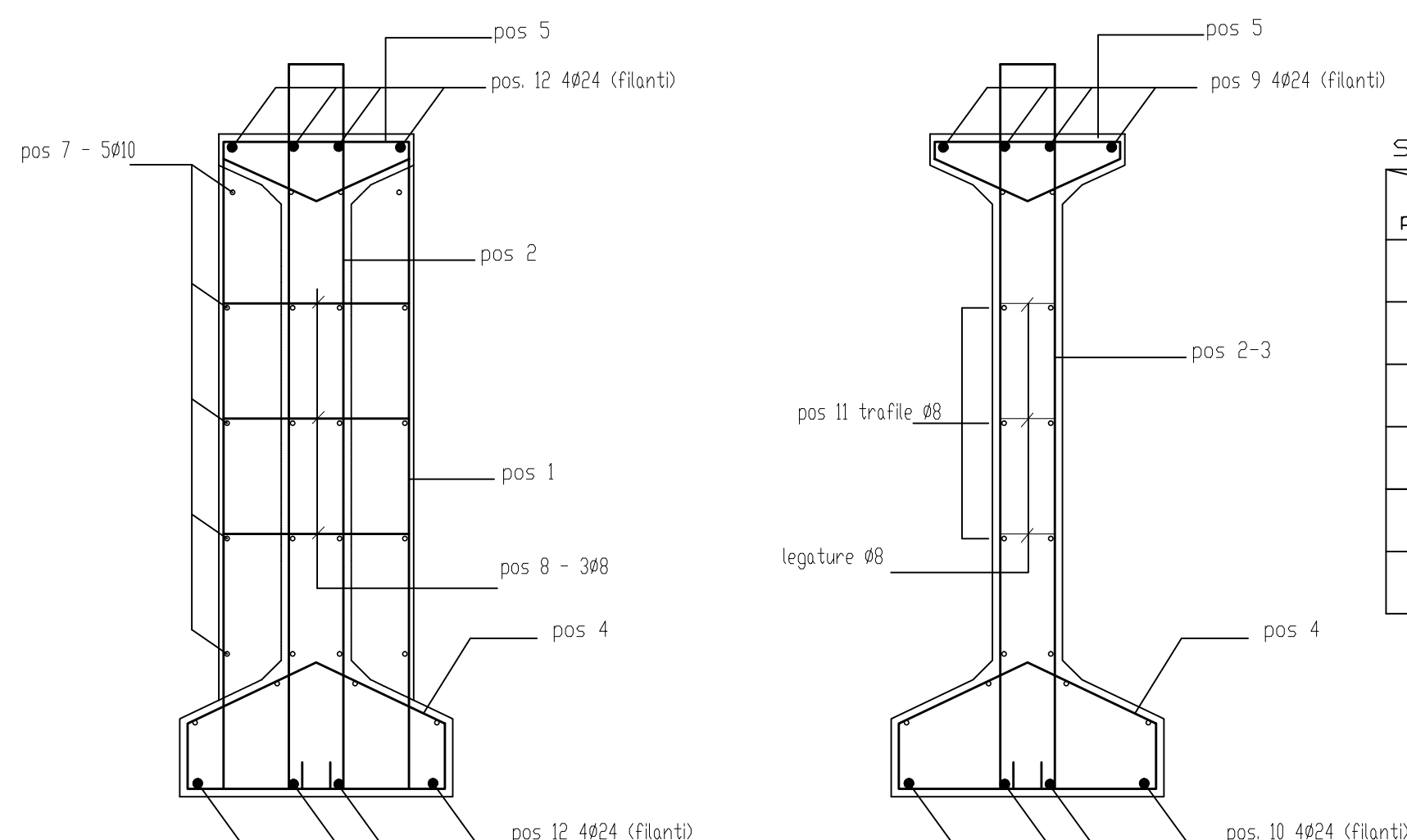
POS.	N°	cm	sezione	tubettaz.	lunghezza	PESO
T1	10	5	0.6"	250	-	-
T2	10	10	0.6"	500	-	-
T3	8	15	0.6"	750	-	-
T4	2	30	0.6"	-	-	-
T5	2	55	0.6"	-	-	-
T6	2	60	0.6"	-	-	-
T7	2	65	0.6"	-	-	-

FORZA DI TESATURA = 198,77 KN

Armatura aggiuntiva all'appoggio

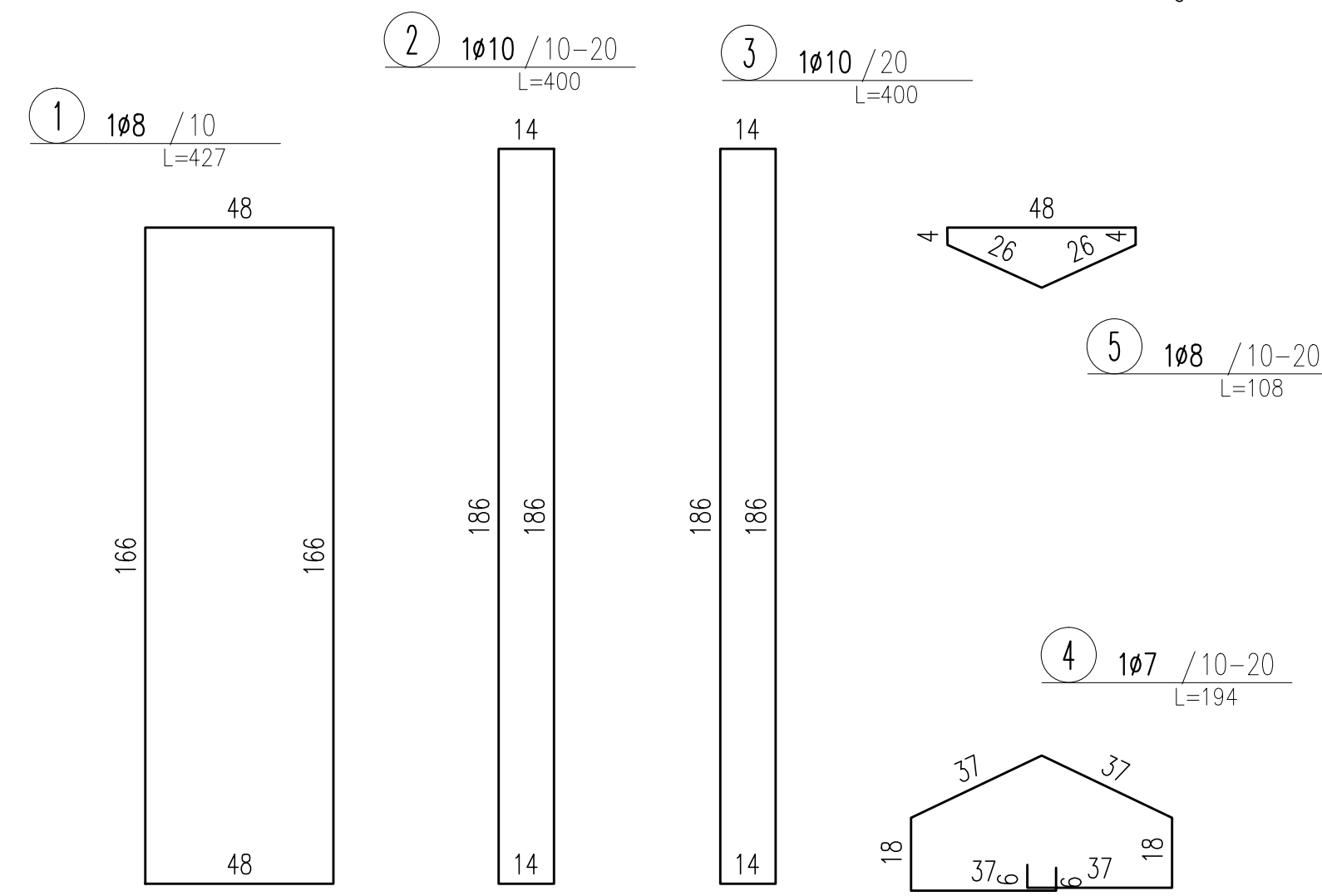


ARMATURE LENTE



staffe

posizione	intervallo	0+101	101+250	250+560	(3320/2)-560
pos 1	Ø8/10	Ø--/--	Ø--/--	Ø--/--	Ø--/--
pos 2	Ø10/10	Ø10/10	Ø10/20	Ø--/--	Ø--/--
pos 3	Ø--/--	Ø--/--	Ø--/--	Ø10/20	Ø--/--
pos 4	Ø7/10	Ø7/10	Ø7/20	Ø7/20	Ø7/20
pos 5	Ø8/10	Ø8/10	Ø8/20	Ø8/20	Ø8/20
pos 6	Ø--/--	Ø--/--	Ø--/--	Ø--/--	Ø--/--



Provincia Regionale di Ragusa
Ammodernamento del tracciato stradale
S.P. n. 46 ISPICA - POZZALLO
1° STRALCIO FUNZIONALE

Responsabile Unico Procedimento
Dott. Ing. Salvatore Dipasquale

Dirigente Pianificazione del Territorio
Dott. Ing. Vincenzo Corallo

PROGETTO ESECUTIVO

OGGETTO:	ARCHIVIO	PR147
● OPERE D'ARTE MAGGIORI	SCALA	1:25
● PONTE SALVIA	ELABORATO	6.1.14
● ARMATURA TRAVI PREFABBRICATE	RESPONSABILE DELLE INTEGRAZIONI SPECIALISTICHE	
GRUPPO DI PROGETTAZIONE	A.T.I.	
TECHNITAL	TECHNITAL S.p.A	(Mandataria)
I.R. I.R. INGEGNERI RIUNITI	STUDIO TECNICO ASSOCIATO	
STUDIO IUDICE S.r.l.	RESPONSABILI DI PROGETTO	
	Dott. Ing. M. Raccosta	
	Dott. Ing. M. Raccosta	
	Dott. Ing. G. Faillo	
	Dott. Ing. F. Iudice	

REV.	DATA	DESCRIZIONE	REDATTO	CONTROLLATO	APPROVATO
2	SETTEMBRE 2014	EMISIONE A SEGUITO ISTRUTTORIA ITALSCOTEC del 15/07/2014	PIEMONTE	GRASSO	FAILLA
1	GIUGNO 2014	EMISIONE A SEGUITO ISTRUTTORIA ITALSCOTEC del 18/04/2014	PIEMONTE	GRASSO	FAILLA
0	MARZO 2014	PRIMA EMISIONE	PIEMONTE	GRASSO	FAILLA